

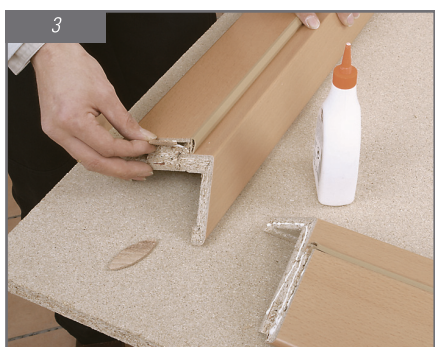
Montage du Chambranle



L'assemblage du chambranle se fait idéalement sur une grande table ou, comme ici, sur deux tréteaux sur lesquels a été posée une plaque de bois.



Les éléments du chambranle sont tenus par des étriers en acier (à gauche sur la photo) et des raccords d'angle excentriques (au centre) ainsi que des lamelles plates en bois.



Avant d'insérer la lamelle en bois dans la fente du chambranle prévue à cet effet, appliquez de la colle à bois et assemblez les éléments.



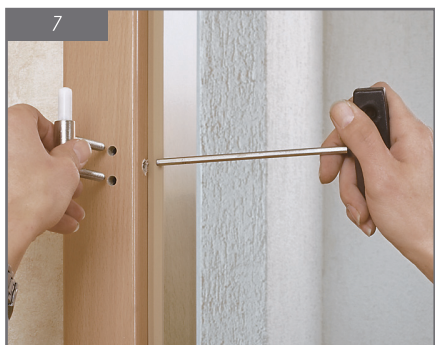
Insérez les embouts plastiques des raccords d'angle excentriques dans les emplacements prévus au dos du chambranle puis vissez.



A l'aide d'un marteau, enfoncez les étriers en acier dans les rainures. Durant le serrage, vous devez maintenir les côtés finis du chambranle bien parallèles jusqu'à durcissement de la colle à bois.



Resserrez les raccords d'angles excentriques. Assemblez ensuite l'autre partie du chambranle en répétant la même opération.



Une fois le chambranle assemblé, redressez le et insérez les fiches dans les trous prévus. Les fiches peuvent être fixées de l'intérieur.



Positionnez le chambranle dans l'ouverture du mur. Il doit s'intégrer parfaitement.

Installation du Chambranle



Le chambranle doit maintenant être mis d'aplomb. Utilisez un niveau à bulle et vérifiez à l'intérieur et à l'extérieur.



Dès que vous avez ajusté le chambranle et que vous l'aurez fixé à l'aide de cales, mettez en place les barres d'écartement (non fournies). Assurez-vous qu'elles soient correctement fixées.



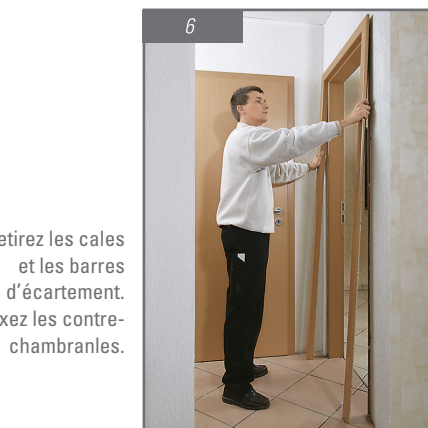
Puis montez provisoirement la porte pour vérifier de la bonne ouverture et fermeture du vantail.



Réglez si nécessaire les barres d'écartement. Lorsque l'ensemble est ajusté, remplissez les espaces entre le chambranle et la cloison de mousse polyuréthane bi-composant.



Après séchage, enlevez l'excédent de mousse proprement avec un couteau.



Retirez les cales et les barres d'écartement. Fixez les contre-chambranles.



Appliquer un peu de pression pour fixer solidement les contre-chambranles.



Votre chambranle et votre porte sont désormais installés !