



- Parement de fibre prépeint.
- Cadre bois résineux.
- Âme panneau de particules agglomérées.
- Épaisseur vantail : 40 mm.

SÉLECTION DU CONTEXTE DE POSE		HUISSERIE	VANTAIL		APPELLATION COMMERCIALE	PERFORMANCE	
CLOISON RIGIDE (70 mini)	CLOISON FLEXIBLE (72 mini)		HAUTEUR en mm	LARGEUR en mm		FEU	ACOUSTIQUE
■	■	BOIS RÉSINEUX (66 mini)	de 1840 à 2240 mm	de 730 à 1030 mm	AC 31	NON	31 (-1;-3) dB Rapport n° : 16-26065439/10 + ext. 16/1 - Rev 01
■	■	MÉTALLIQUE					

OPTIONS

HUISSERIE

- Huisserie résineux prépeint **PERF+** 66 x 54 mm (densité 450 kg/m³) avec joint d'étanchéité 3 côtés
- Huisserie bois dur **TECH+** 66 x 54 mm avec joint d'étanchéité 3 côtés
- Huisserie métallique avec joint d'étanchéité 3 côtés, avec ou sans seuil (toutes provenances)

Autres sections :
Cf. Dessins Techniques
Huisserie

CHANT
DU VANTAIL

- Chant dégraissé
- Montants bois dur, traverses résineux

SERRURE

- Mortaise, têtère, trou de béquille, trou de cylindre, trou de garniture (entraxe 165 ou 195 mm)
- Serrure mécanique de sûreté 1 point (axe à 50) BRICARD réf. 950, FAMASER réf. C55, JELD-WEN, JPM MULTIBAT 210000, MARQUES 725, VACHETTE D40
- Serrure mécanique de sûreté 1 point (axe à 120) BRICARD réf. 912, VACHETTE réf. D45 A120 XL
- Serrure d'urgence 1 point (sortie toujours libre) VACHETTE D45 (D457 Classroom, D459 Emergency)
- Serrure mécanique 3 points 3 coffres (axe à 50) BRICARD 8150, A2P* 8161, A2P** 8152 et 8162, FERCO (Standard et A2P*) Security PP MR2, Security PP SF2, Security PP SB2, VACHETTE série 5000, A2P* 5000 SPN1/TN1/FN1, A2P** 5000 SGN2/TN2/FN2, A2P*** 5000 ET3/EF3
- Serrure mécanique 3 points 3 coffres (axe à 120) BRICARD Série 8120, A2P* 8121, FERCO (standard et A2P*) Security PP MR2, Security PP SF2, Security PP SB2, VACHETTE 5000 A120 XL, A2P* APN1
- Serrure électrique 3 points 4 coffres (avec passe-câble acier invisible 6-35194-00-0-8) FERCO GU-BKS SECURITY 21 & gâche B9000
- Serrure électrique 1 point ABLOY KEL520, KEL524, KEL560, KEL561, KEL564 et KEL565
- Barre anti-panique pour serrure à larder ABLOY série inox KN 0110-19-0A (vantail maxi de 930 mm) et KN 1110-19-0A (vantail de 931 à 1230 mm) adaptable sur serrure électrique KEL520 & KEL560 & KEL561 (conformité EN1125), JPM série KN 560 inox adaptable sur serrure électrique KEL (conformité EN1125)
- Barre anti-panique pour serrure lardée JPM Morty 10
- Serrure à carte ASSA ABLOY Donna Inhova - CISA e-Signo - DENY FONTAINE C Prox / C1500/ C300 / C400 - KABA Gamme Ilco réf. 600 K, 660 E, 660 K, 760 E, 760 K, 790 E, 790 K, 770 E, 770 K, RT RFID et RT RFID + option Messenger axe à 70 mm, Confidant RFID Messenger axe à 55 mm, Gamme Saflok réf. Quantum RFID / MT / 2 RFID / MT RFID axe à 70 mm, réf. C-Lever Evolo ou Exos Lock avec à 65 mm - ONITY HT24/28, HTRFID, Advance Mag, Advance RFID - SALTO LE8P - VINGCARD Allure, Essence, Signature, Signature RFID

ARTICULATION

- Entaillage pour paumelles 130 et 140
- 3 paumelles 130 (4 à partir de 930) pour bloc-porte **PERF+** et **TECH+** et pour porte ferrée pour huisserie métallique
- Ajout d'une 4^{ème} paumelle pour huisserie bois
- Charnière invisible (huisserie bois) KUBICA K6200 et K7080 (Zamac), SIMONSWERK TECTUS réf. 240 3D, 340 3D et 340 3D FR

QUINCAILLERIE

- Ferme-porte à compas ABLOY DC140, DC200 - BRICARD Série 610, 620, 630 - GROOM GR150, GR300 - G-U BKS OTS 200, TS 330, OTS 430, OTS 530
- Ferme-porte à coulisse ABLOY DC130, DC500 - BRICARD Série 645, 650, 670 - DORMA réf. TS90, TS91, TS92 B, TS93 B, - GEZE réf. TS 3000 V, TS Wood - GROOM GR400, GR500 - G-U BKS OTS 633, 634, 733, 735, 736 - ISEO HL105, HL105Z, HL305
- Ferme-porte débrayable GROOM GR 300 FS, GR 500 FS, ISEO FL96
- Ferme-porte encastré (huisserie bois, traverse ép. 87 mm, largeur mini 530 mm, encastrement supérieur) DORMA ITS 96 (3-6 ou 2-4) GSR EMF, IMPAR ITS-MULTIGENIUS
- Gâche électrique EFF EFF 17, 118*, 118 F*, 143* à émission, EFF EFF 37, 138*, 138 F*, 332* à rupture (* validé également avec la version Profix)
- Passe-câble encastré ABLOY EA280 (ouverture maxi 120°), EA281 (ouverture maxi 180°), DORMA KU260 (ouverture maxi 110°), KU480 (ouverture maxi 180°)
- Passe-câble en applique ABLOY 9540
- Jarretière encastrée GOETTGENS DFL 7300 BL, JPM 8790-10-0

FINITION

- Revêtement stratifié ou placage bois jusqu'à 15/10^{ème} d'épaisseur
- Plaque de protection (toute hauteur possible) en parement épaisseur 2 mm, 1 ou 2 faces, réf. ACROVYN ou réf. DECOCHOC
- Rainures décoratives 2 faces (maximum 10 x 2 mm) selon standard JELD-WEN (autres modèles sur consultation)
- Inserts décortifs finition noir ou finition inox sur porte stratifié 2 faces selon standard JELD-WEN
- Moulures bois en applique, 1 ou 2 faces

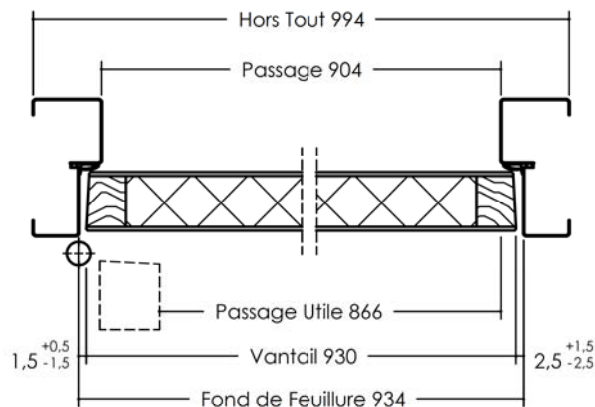
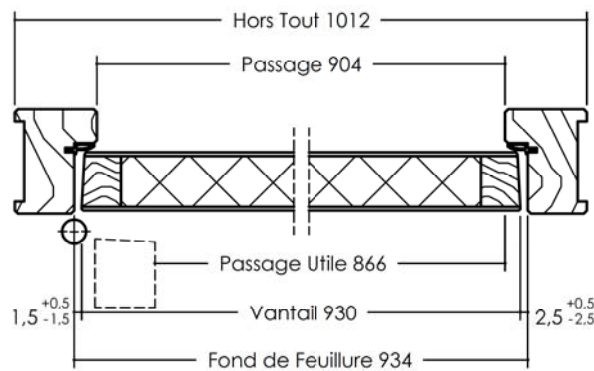
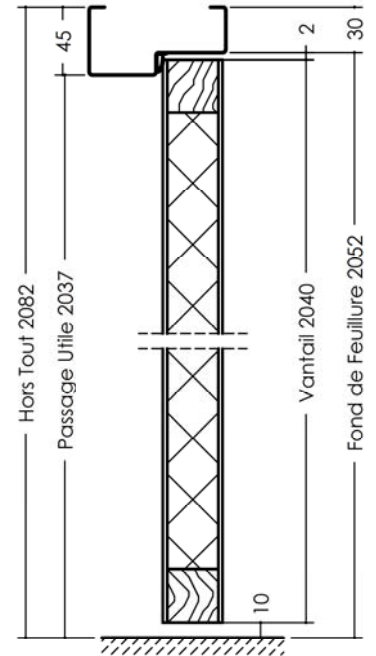
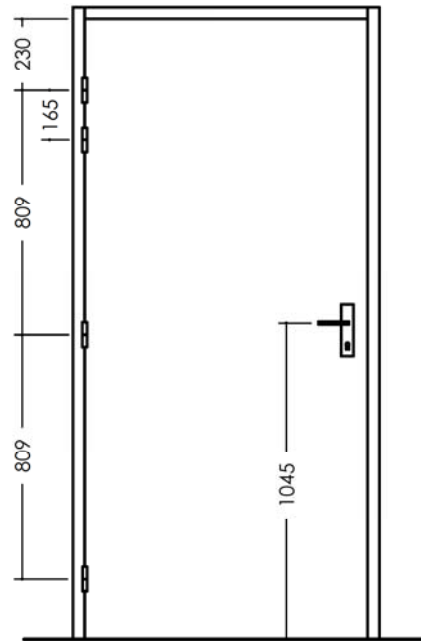
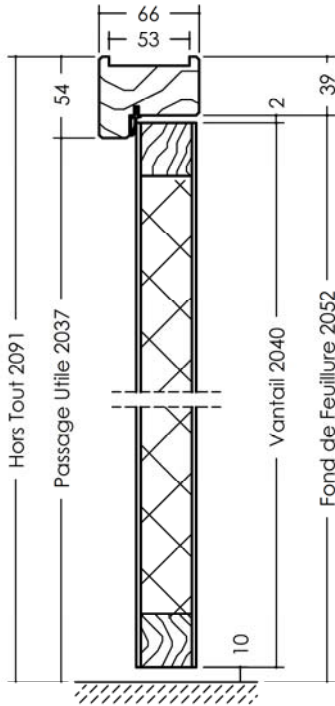
BAS
DU VANTAIL

- Rainure basse pour joint balai double lèvres ou plinthe automatique
- Joint balai double lèvres
- Seuil à la Suisse aluminium
- Seuil bois exotique JELD-WEN performance acoustique 31 dB R_A (ext. 18/02)
- Plinthe automatique référencée JELD-WEN (ext. 15/02)

EMBALLAGE

- Emballage vantail (porte nue ou porte ferrée) ou bloc-porte

Vantail épaisseur 40 mm



Edition 10/2018 - DT 3-007/01-01 - Document non contractuel